



EN

DE

ES

FR

IT

NL

PL

RU

GR

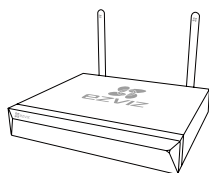
CZ

Vault Live

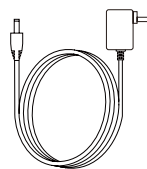
Quick Start Guide

Основная информация

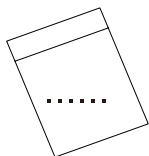
Содержимое упаковочной коробки



Устройство Vault Live, 1 шт.



Адаптер питания, 1 шт.



Комплект принадлежностей, 1 шт.



Мышь, 1 шт.



Краткое руководство пользователя, 1 шт.

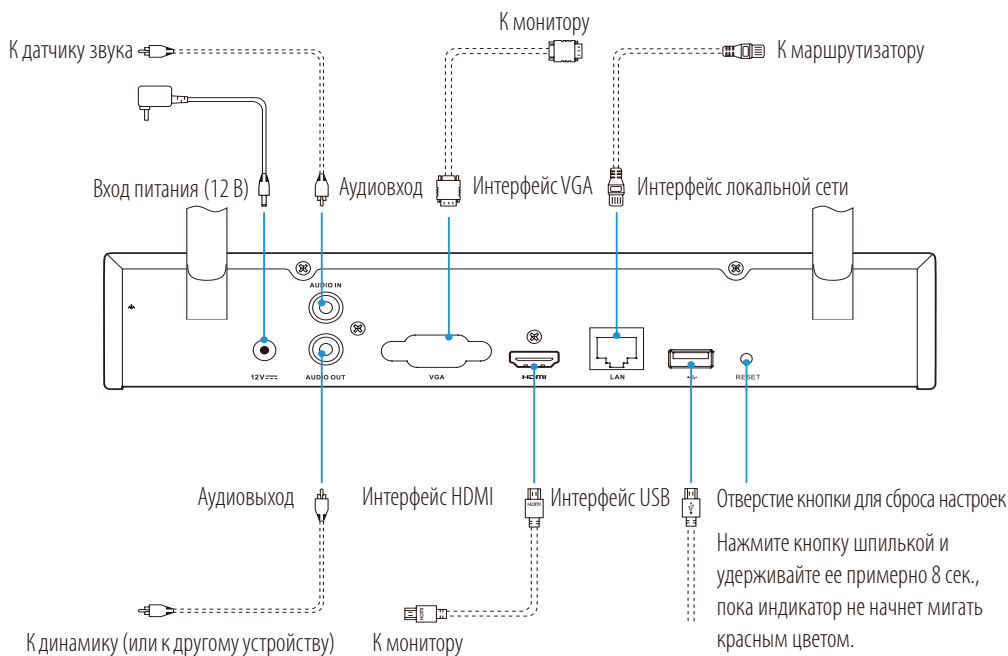


Для моделей, оборудованных жестким диском, комплект принадлежностей не поставляется.

RU

Внешний вид устройства

Внешний вид задней панели



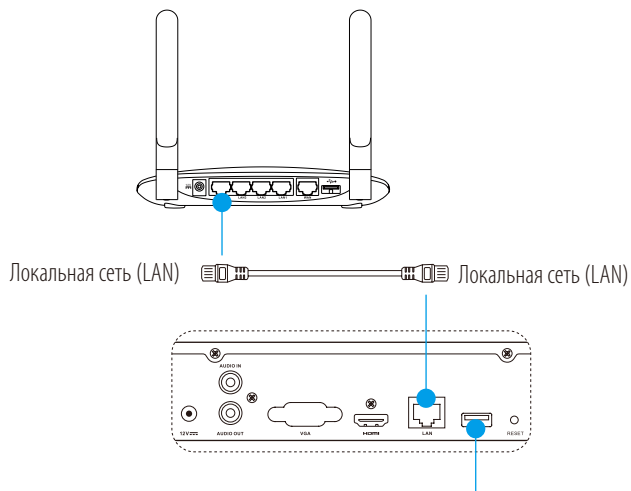
Кабели, обозначенные на рисунке выше пунктиром, в комплект поставки не входят.

Схема подключения

i Если вы хотите установить жесткий диск самостоятельно, см. инструкции в [приложении](#).

Подключение кабелей

1. Подключите разъем локальной сети устройства Vault Live к аналогичному разъему маршрутизатора с помощью сетевого кабеля.
2. Подключите мышь к USB-порту устройства Vault Live.



3. Подключите устройство Vault Live к монитору с помощью кабеля VGA или HDMI.



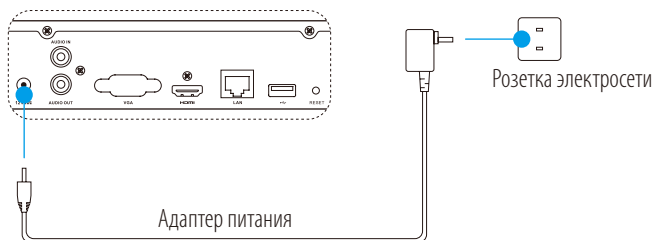
i Выберите соответствующий источник сигнала на мониторе в зависимости от типа подключения.

Настройка

Включение питания

i Камера должна находиться в радиусе 10 м (32,8 фута) от устройства Vault Live.

1. Запитайте устройство Vault Live от адаптера питания, подключенного розетке электросети.



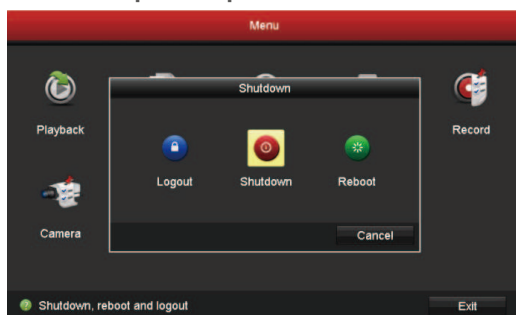
RU

i Чтобы избежать сбоев в работе устройства или его повреждения, используйте стабилизированный источник питания.

2. Подождите, пока на мониторе появится интерфейс мастера настройки, и задайте пароль (для первоначального доступа).
3. Войдите в систему Vault Live.

Завершение работы (дополнительно)

1. В интерфейсе управления Vault Live (на мониторе) выберите команды **Меню → Завершение работы** и нажмите значок **Завершение работы**.



2. Нажмите **Да**.

i Не отключайте питание, когда устройство еще работает, чтобы не допустить его повреждения.

Связь с другими устройствами

Подключение с помощью монитора

Перед началом работы включите питание на всех устройствах.

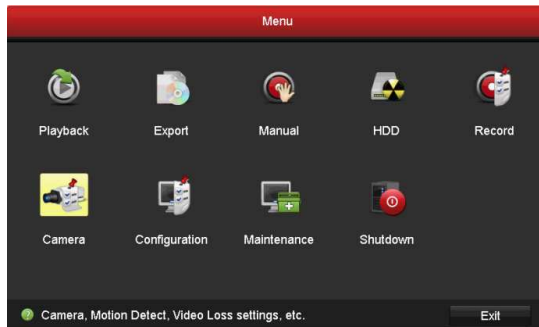
Быстрое подключение беспроводной камеры

i Если камера была подключена к сети Wi-Fi ранее, выполните сброс настроек



Вариант 1:

1. Перейдите в раздел **Управление камерой**, выбрав команды **Меню → Камера**.



2. Когда камера будет готова для подключения к сети Wi-Fi, нажмите кнопку **Поиск**.

 Камера автоматически подключится к Vault Live.

3. Нажмите значок **+** для добавления присоединенной камеры.

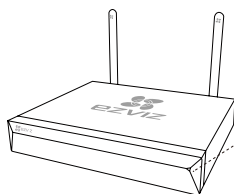
Вариант 2:

- A. Подключите камеру к сети Wi-Fi маршрутизатора канала исходящей связи или коммутатора Vault Live.
- B. Повторите **шаги 1 и 3 варианта 1**.

Быстрое подключение проводной камеры

- A. Подключите камеру к маршрутизатору канала исходящей связи или коммутатору Vault Live, используя сетевую кабель.
- B. Повторите **шаги 1 и 3 варианта 1**.

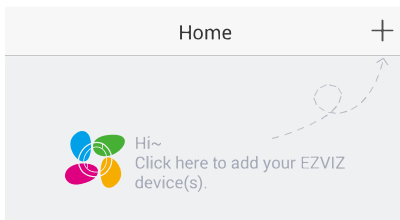
Состояния светодиодного индикатора



Непрерывно горит зеленым цветом:
 Устройство работает нормально
 Непрерывно горит красным цветом: Сбой в работе устройства или сигнализация отказа
 Мигает красным цветом: Восстановление настроек по умолчанию

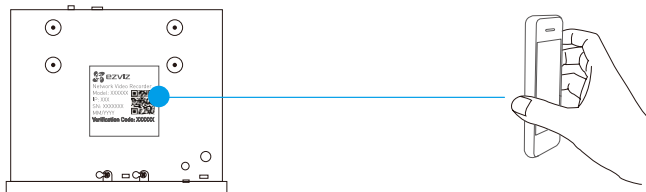
Подключение с помощью телефона

1. Установите приложение на ваш телефон (дополнительно).
 - Найдите приложение EZVIZ в магазине App Store или Google Play™, загрузите и установите его.
 - Запустите это приложение.
 - Зарегистрируйте аккаунт пользователя в EZVIZ.
2. Добавьте устройство Vault Live.
 - Авторизируйтесь в приложении EZVIZ.
 - Нажмите **+** в верхнем правом углу, чтобы открыть интерфейс сканирования QR-кода.



RU

- Отсканируйте QR-код устройства Vault Live с помощью приложения EZVIZ и добавьте это устройство.

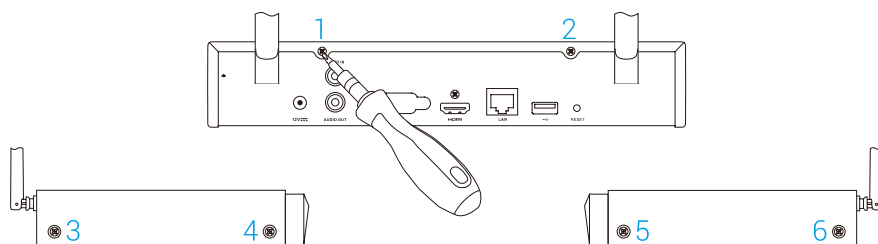


3. Откройте страницу Vault Live в приложении EZVIZ.
4. Нажмите **+**, чтобы добавить камеру(-ы).

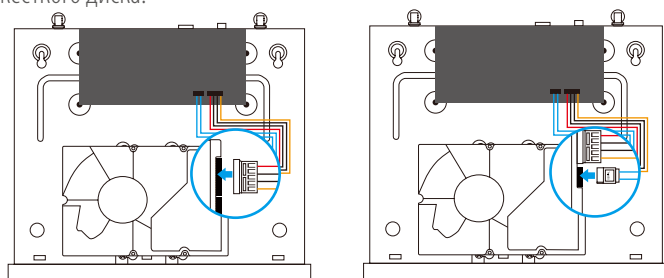
Приложение

Установка жесткого диска

1. Открутите шесть винтов (№ 1–6) на задней и боковых сторонах устройства, чтобы снять крышку.



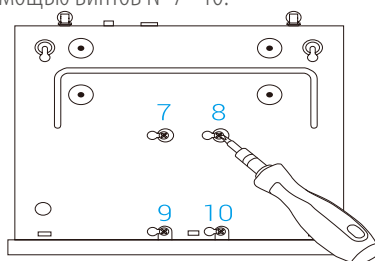
2. Подключите разъемы кабеля данных и кабеля питания устройства Vault Live к соответствующим разъемам жесткого диска.



Разъем кабеля питания

Разъем кабеля данных

3. Закрепите жесткий диск с помощью винтов № 7–10.



4. Установите на место крышку устройства Vault Live, используя винты № 1–6.

